

提要 240：單閉區間(Simply Connected Domain)的定義

單閉區間(Simply Connected Domain)是一個重要的專有名詞，講到我們所分析的物體中是否有裂縫、破洞等，若物體中是沒有裂縫、破洞等，則此物體所構成的區域，稱為單閉區間，說明如下。

單閉區間之定義

當定義域(Domain)中之封閉曲線逐漸收縮成一點時，若沒有非定義域內之點落到線外，則此定義域稱為單閉區間(Simply Connected Domain)。

【附註】

以下圖 1 中之範例屬非單閉區間，圖 2 中之範例則屬單閉區間：

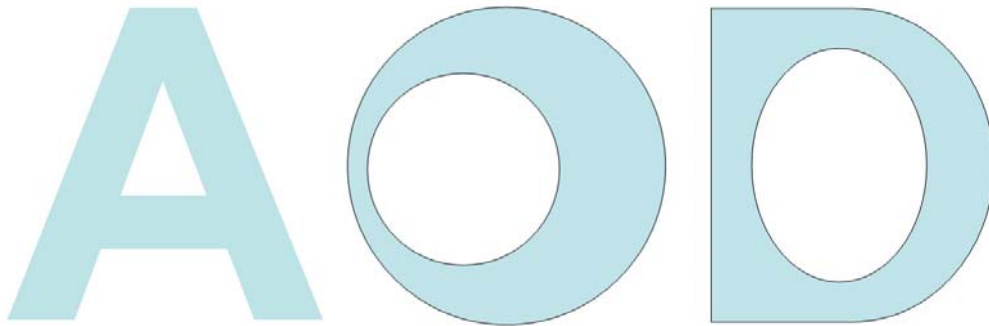


圖 1 屬非單閉區間之圖例



圖 2 屬單閉區間之圖例